

Secure Private Cloud:

Genvej til en sikker, stabil
og skalerbar IT-drift



Secure Private Cloud: Genvej til en sikker, stabil og skalerbar IT-drift

Cyberangreb kan have store og vidtrækkende konsekvenser – og har næsten altid signifikante negative effekter af den ene eller den anden slags, der påvirker virksomhedens økonomi, drift og kunder. I nogle tilfælde kan det endda true den ramte virksomhed eller dens kunder på livet.

Ikke desto mindre har organisationer og virksomheder lidt samme forhold til IT-sikkerhed, vi som privatpersoner har til sundhed: De færreste lever op til samtlige ekspertråd og gør ikke alt det, de egentlig godt ved, at de burde gøre for at passe på sig selv. Desuden er de færreste helt sikre på, hvilke tiltag der har den største effekt.

Men med IT-sikkerhed er der tillige den ekstra udfordring, at både risici, trusler og modforholdsregler er under konstant udvikling. Samt at langt de færreste organisationer reelt har ressourcer til at overskue, administrere og tilpasse cybersikkerhed og beredskab, så de vigtigste vinkler dækkes af.

Så når uheldet er ude, risikerer du at det er ekstremt svært, tidskrævende eller helt umuligt at gendanne data og systemer. I tilfælde af et angreb har de cyberkriminelle sandsynligvis endda slettet eller krypteret sikkerhedskopien som det første.

Det er baggrunden for, at vi hos GlobalConnect har investeret i udviklingen af platforme, procesapparater og IT-managementløsninger, som dækker alle de vigtigste vinkler af i din infrastruktur.

Vi kalder ydelsen ”Secure Private Cloud”, og den bygger på en nøje sammensat leverance af services og vedligehold af jeres servere kombineret med en række omhyggeligt udvalgte sikkerhedselementer. Det yder et særdeles slagkraftigt bidrag til din infrastrukturens modstandsdygtighed mod aktuelle trusler, hvilket vi kommer nærmere ind på over de følgende sider. Ligesom vi også ser på, hvad det kræver af din organisation at drage fuld nytte af mulighederne.

God læselyst!



Et modsvar til konstant skiftende trusler

Langt de fleste virksomheder har implementeret værktøjer og rutiner, som dækker traditionelle IT-sikkerhedsudfordringer af.

Men løbende backup samt relativt velfungerende firewall og antivirus kan ikke længere stå alene. Cyberkriminelle tager rutinemæssigt avancerede psykologiske værktøjer og AI-services i brug for at udøve effektiv *social engineering* med henblik på at lokke dine medarbejdere til at udlevere fortrolige informationer eller lukke skadelig kode ind ad bagdøren. Det er heller ikke usædvanligt, at IT-kriminelle trænger ind på dit netværk for derefter at bruge måneder på at identificere svagheder, placeringen af fortrolige informationer og skaffe sig privilegeret adgang til forretningskritiske systemer – før de eventuelt krypterer hele infrastrukturen og kræver løsepenge.

Derfor har Global Connect designet en sammenhængende suite af Managed Services – kaldet Secure Private Cloud – som pakker både endpoints, netværk og cloudbaserede dele af din løsningsinfrastruktur ind i velfungerende, opdateret sikkerhed.

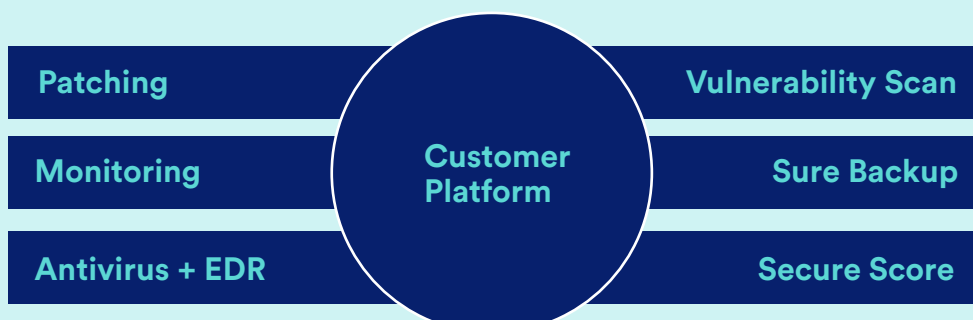
I designet af Secure Private Cloud har vi taget udgangspunkt i nogle af markedets mest velfungerende standardkomponenter med henblik på at styrke visibilitet, administration og orkestrering på tværs af den samlede sikkerhedsinfrastruktur.

Samtidig spiller vi gerne med som betroet partner, der hjælper dig med at:

- Identificere svagheder og særlige udfordringer i din infrastruktur
- Kortlægge, hvilke komponenter og datasæt, som skal omgærdes af særlige sikkerhedsforanstaltninger
- Træffe de valg, der sikrer dig og din virksomhed bedst og mest effektivt med skarpt blik på økonomi, tids- og ressourceforbrug

Endelig spiller vi gerne med på andre felter også. For eksempel hvis der er behov for at opbygge og videreudvikle en velfunderet sikkerhedsorienteret adfærd i virksomheden, hvor samtlige medarbejdere effektivt medvirker til at mitigere risikoen for cyberangreb og kompromittering af fortrolighed samt kritiske data.

Secure Private Cloud





Sådan: En sikker og fleksibel infrastruktur

Nogle virksomheder drifter flertallet af services og applikationer fra eget datacenter, andre satser primært på en hostingpartner og andre igen på et mix af services i public cloud. Der er fordele og ulemper ved en hvilken som helst konfiguration og ved det sikkerhedssetup, der omgiver den.

For eksempel giver egne servere fuld kontrol over ressourceallokering – men er omvendt udfordret på svingende behov for kapacitet, hvorfor man er nødt til at overinvestere i betydelig grad. Ligeledes er det stærkt ressourcekrævende at oparbejde og vedligeholde et højt niveau af sikkerhed og redundans, ikke mindst fordi det stiller særdeles store krav til ansættelse af kostbare og svært tilgængelige ekspertkompetencer. Endelig stiller drift af egen hardware krav til løbende investering og kapitalbinding (Capex) og øger risikoen for akkumulering af teknologisk gæld.

Omvendt tilbyder Public Cloud-hosting alt den plads man kan ønske sig, men udfordringer omkring support og vedligehold af servere består. Samtidig dikteres det ikke altid lige gennemskuelige omkostningsniveau i public

cloud af globale udbydere, der de seneste år har benyttet lejligheden til at hæve priserne ganske betydeligt. Ligeledes udfordres muligheden for compliance i skyen kontinuerligt af EU's stadig skrappe krav til opbevaring og behandling af data.

Derimod giver Secure Private Cloud en lang række af de fleksible fordele, man kan opnå i public cloud – men i et dansk datacenter med mulighed for døgnsupport på dansk. Platformen er fleksibel og skalerbar og bygget af nyeste generation af hardware fra Dell, hvilket sætter os i stand til at levere en ydelse, som public cloud har svært ved at matche.

Samtidig fritager en hostingaftale med GlobalConnect din virksomhed for at foretage store og løbende investeringer i hardware – og her er fuld skalerbarhed med muligheden for at skrue frit op og ned for CPU- og storagekapacitet baseret på jeres aktuelle behov. Endelig kan du som nævnt drage fordel af en lang række services og sikkerhedsværktøjer, udvalgt og driftet af GlobalConnect. Vel at mærke uden behov for at du selv skal ansætte og løbende efteruddanne ekstra IT-sikkerhedspersonale.



Totalservice med fokus på sikkerhed, stabilitet og modstandsdygtighed

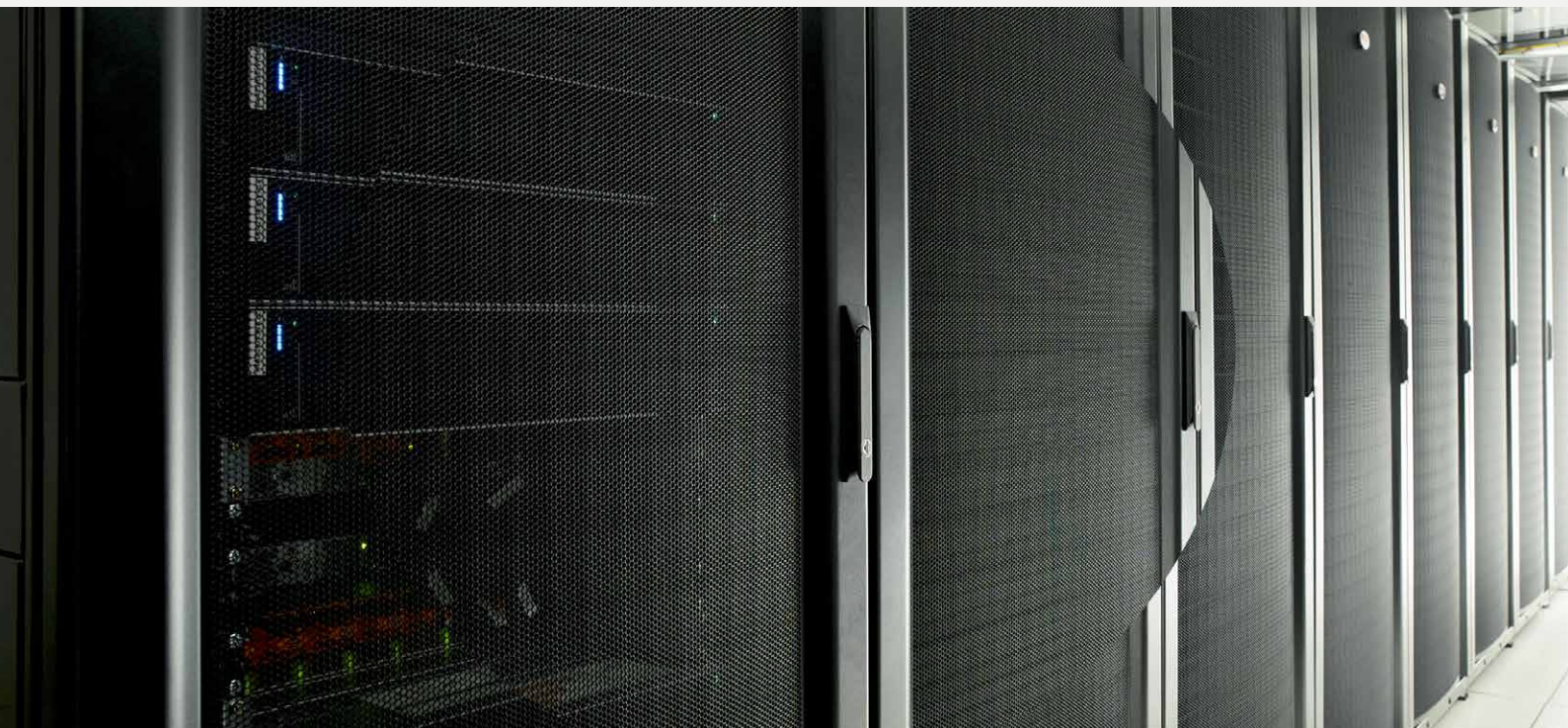
Hos GlobalConnect har vi specialiseret os i at levere sikre driftsløsninger, der matcher vores kunders behov og økonomi. Secure Private Cloud ligger i tråd med denne filosofi ved at tilbyde én overskuelig service, der kombinerer konventionel drift og support med et ekstraordinært højt sikkerhedsniveau.

Secure Private Cloud leverer service og vedligehold af jeres servere kombineret med en række omhyggeligt udvalgte elementer, der løbende tilpasses og som øger din infrastrukturens sikkerhedsniveau mod aktuelle og kommende cybertrusler.

Med egne datacentre har vi desuden mulighed for at hoste vores kunders løsninger i enten Private Cloud eller i Hybrid Cloud-konfigurationer. Samtidig høster du storskalafordele, da vi

tilbyder at drifte din infrastruktur og dine services på state-of-the-art hardware kombineret med dyb teknisk kompetence indenfor sikkerhed og drift. GlobalConnects backup services er brancheledende og med til at underbygge vores kunders ønsker om driftssikkerhed, redundans og adgang til hurtig og effektiv disaster recovery service (DRaaS).

Endelig ligger vore datacentre – og dermed også vore kunders data – i Danmark, hvilket gør det nemt at sikre fuld compliance med både EU-krav og eventuelle koncernpolitikker med krav om hosting indenfor EU's grænser. Endelig skal nævnes, at vore cloud-plattformer er udstyret med en A+ energirating, hvilket bidrager til at minimere og dokumentere din organisations klimaaftryk.





Ekstra beskyttelse mod ransomware

I det aktuelle trusselsbillede er bekymringen for ransomwareangreb – hvor hele eller dele af IT-infrastrukturen tages som gidsel af de cyberkriminelle – med rette en af de faktorer, de fleste virksomheder er mest bekymrede for.

Derfor har GlobalConnect implementeret en omfattende række af tiltag for at minimere risiko for ransomware og andre hackerangreb på vores serviceplatforme.

Vi har naturligvis stærke firewallsystemer og backupsystemer, der tager backup af vores serviceplatform-systemer og sender backup ud på geografisk adskilte lokationer.

Samtidig – og måske vigtigst – har vi ”hærdet” vores serviceplatforme og management-netværk/systemer på en lang række felter, herunder:

- Minimerer risiko for ”Lateral Movement” – dvs. spring fra system til system
- Brugere afkræves MFA-autentifikation ved login
- Systemadgange er tidsbegrænsede
- Her er ingen ”global accounts” med altomfattende privilegier, ligesom vi har implementeret omfattende VLAN-segmentering mv.

Dette er blot enkelte af de mange sikkerhedstiltag, vi har implementeret for at minimere risikoen for angreb – samt for at minimere skadevirkningen, hvis uheldet alligevel skulle være ude. Og samlet udgør den samlede mængde af tiltag et stærkt værn mod ransomware og andre potentielt skadelige handlinger.

Bemærk dog, at ovenstående tiltag kun beskytter på GlobalConnects serviceplatforme, hvorfor der stadig er en række tiltag, man som kunde selv skal arbejde med – og her rådgiver vi også gerne.

Fem søjler under din sikkerhed

Secure Private Cloud er fællesbetegnelsen for en model, der inkorporerer samspillet mellem en lang række elementer i GlobalConnects ydelseskatalog. Den samlede ydelse bygger populært sagt på fem ”søjler”, nemlig:

Managed Service – nem og sikker administration ved hånden

Her stiller vi services til rådighed, som gør det nemmere at optimere administrere udvalgte dele af din IT- og sikkerhedsinfrastruktur. Samtidig får du mulighed for at stille IT-værktøjer og -platforme til rådighed for din organisation baseret på dine eksakte krav til tilgængeligheds- og sikkerhedsniveau. Du drager desuden fordel af support og monitorering i døgndrift.



GC Cloud – markedsledende værktøjer, der hænger sammen

Vore cloudservices bygger på tanken om ”secure cloud by design” og omfatter markedsledende platforme og services indenfor bl.a. Infrastructure-as-a-Service, backup og disaster-recovery driftet i A+ certificerede cloud-platform. Samtlige services er designet og skaleret med henblik på ekstraordinært højt sikkerhedsniveau, redundans og stabilitet.



End-user & Endpoint – frontlinjen i din sikkerhedsindsats

Dine brugere og endpoint-enheder er frontlinjen i sikkerhedsindsatsen, hvorfor vi kan hjælpe dig med at konfigurere både laptops og mobile enheder, så de altid er sikret optimalt, er lette at overskue og administrere – samt konstant er patchet med seneste relevante sikkerhedsopdateringer på både operativsystem-, applikations- og hardwareniveau.



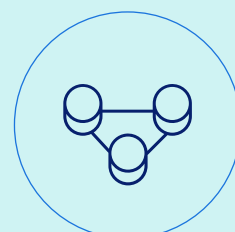
Public Cloud – hvor det giver størst værdi

Secure Private Cloud er en platform-agnostisk service, der benytter præcis de elementer, der kombinerer højt sikkerhedsniveau med enkel administration – uanset om de så driftes i et af GlobalConnects datacentre eller i Public Cloud.



Netværk – binder din virksomhed sammen

Vi forbinder alle dine services, applikationer og data i din infrastruktur – såvel indenfor og udenfor virksomhedens fire vægge – og stiller effektive netværkssikkerhedstjenester, en moderne og effektive firewall samt værktøjer til rådighed, som sikrer din virksomhed mere effektivt mod cyberangreb, herunder mod DoS og malware.







Få hjælp til at forberede organisationen på succes

Secure Private Cloud rummer som nævnt en lang række services og værktøjer, som øger både sikkerhedsniveau, opetid og skalerbarhed. Dertil kommer:

- Løbende scanning for og patching af sårbarheder med månedlig rapportering
- Antivirus og EDR (Endpoint Detection and Response)
- Backup med indbygget, automatisk restore-test
- Kalkulering af Secure Score, der dokumenterer sikkerhedsniveauet på jeres servere

Det er alt sammen kvaliteter, som i betydelig grad medvirker til at styrke jeres sikkerhedsniveau.

Samtidig er vi dog også åbne omkring, at et sikkerhedsorienteret samarbejde også stiller krav til din organisation før du drager fuld fordel af mulighederne. Her er således en klar gevinst forbundet ved at indgå i et samarbejde med GlobalConnect om jeres erfaringer, planer og udfordringer på sikkerhedsområdet – samt at arbejde målrettet for at forankre sikkerhedsindsatsen bredt i virksomheden; hele vejen fra lagergulvet til ledelsesgangen.

Her deler vi også gerne vores erfaringer for, hvordan du bedst orkestrerer indsatsen og forbereder din organisation på succes i bestræbelserne på at kombinere styrket indsigt, modstandsdygtighed og fleksibilitet.

Vi er klar over, at mange virksomheder befinder sig i en situation, hvor de skal foretage en meget nøje overvejet afvejning af, hvilke IT-sikkerhedsmæssige tiltag de kan, bør og skal prioritere fremadrettet.

Der eksisterer en næsten uendelig række valgmuligheder ved udformningen af den fremtidige sikkerhedsplatform, og alligevel vil man sædvanligvis næsten altid vide, at der stadig er mere, man kunne gøre. Hvis blot man havde lidt flere specialistkompetencer in-house og et lidt større budget.

Her har vi på forhånd truffet en række af de sværeste valg, som gør det nemmere at øge IT-sikkerhedsniveauet markant uden samtidig at skulle øge headcount betragteligt. Ligesom vi også meget gerne rådgiver om, hvordan du prioriterer din cybersikkerhed, så du optimerer værdien af din investering.

Yderligere sikkerhedselementer

Secure Private Cloud er et af flere elementer til at beskytte jeres virksomhed og data. Vi tilbyder en række services for at øge sikkerheden, herunder:



SIEM - Identificer og reager på potentielle sikkerhedstrusler



Firewall – Next-gen funktioner som, IPS, Sandbox, Antibot, URL filter, mfl.



Microsegmentering – Opdeling af netværket i zoner/segmenter for at begrænse muligheden for at malware kan sprede sig.



Anti-DDoS der forhindrer ødelæggende stormløb mod dine online services



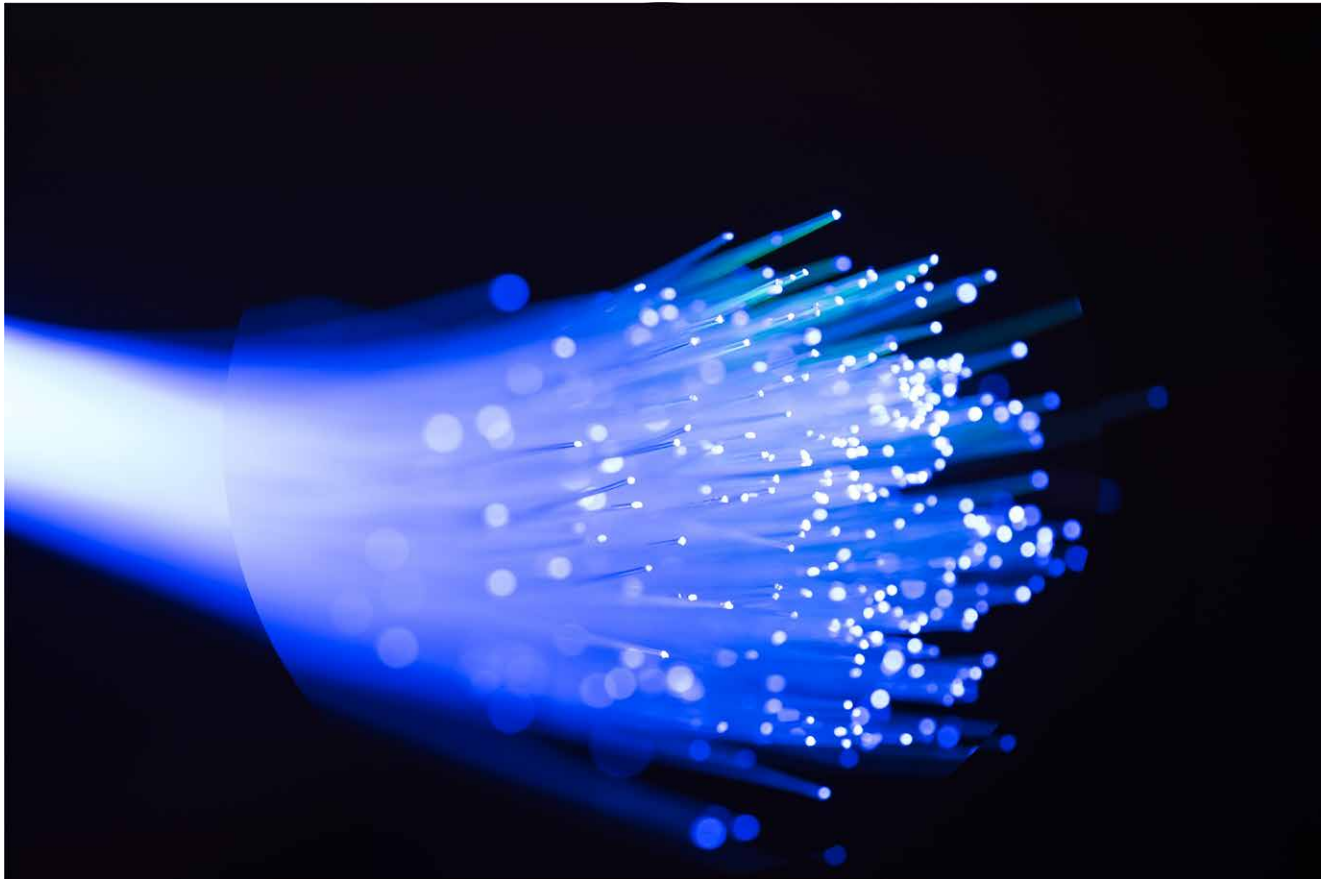
Disaster Recovery Services (DRaaS) med hurtig recovery af dine beskadigede virtuelle servere på anden lokation



End-user & Device Management sikrer at dine medarbejdere sikkert og effektivt kan udføre sine IT-opgaver



Secure Hybrid Cloud Framework – Effektive værktøjer til at sikre det højeste niveau af sikkerhed og compliance for at beskytte brugeridentiteter på tværs af hybride cloud-netværk



For yderligere information

GlobalConnect
Havneholmen 6
2450 København SV

Services@globalconnect.dk

+45 3840 1600

